

Treppenstufenmatten



Anwendungsbereiche

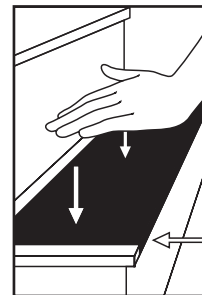
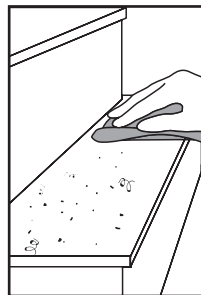
Treppenstufenmatten können im Innen- sowie Außenbereich installiert werden. Durch die rutschsichere Oberfläche sind die Treppenstufenmatten bei jeder Witterung begehbar.

Vorteile auf einen Blick

- rutschsichere Oberfläche
- Trittschalldämmend
- 100 % SBR Naturkautschuk
- hält mechanischen Belastungen stand
- Abgetretene Stufen sehen aus wie neu

Verlege- und Reinigungstipps

- leicht zu befestigen durch drei Klebestreifen
- Einfache Reinigung durch abspritzen mit Wasser



Eigenschaften



Produkt ist
Reach-konform



Außenbereich



Trittschall-
dämmung



Rutschsicher

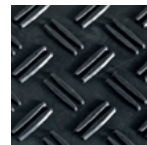
Technische Daten

Größen: 25 x 75 cm

Stärke: 7,5 mm

Material: Gummi

Farbe:



schwarz

