

Yoga Ergonomie[®] ESD



Anwendungsbereiche

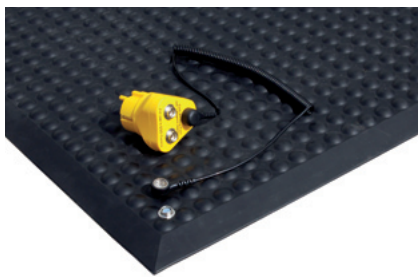
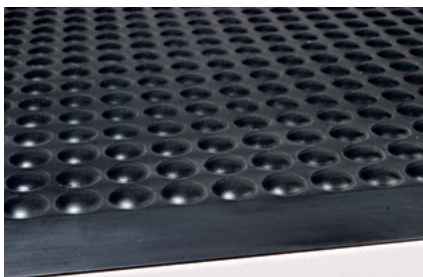
Ideal für den Arbeitsplatz Einsatz in der Industrie, ESD Arbeitsplätzen oder Produktionsstätten von empfindlichen Geräten.

Vorteile auf einen Blick

- Ideal für Böden, auf denen eine trockene, trittsichere und rutschfeste Oberfläche gewünscht wird.
- Ideale physiologische Federung durch Noppen auf der Oberseite.
- Keine Stolperkanten. Die Matte ist an allen Seiten abgeschrägt.
- Funktionelles Design und einfache Handhabung.
- Wirkt lärmdämmend und senkt den Trittschallpegel in den Einsatzbereichen.
- Die 14 mm starke Matte isoliert gegen kalte Böden.
- Der aus 100% Polyurethan (Weichschaum) bestehende Bodenbelag ist bedingt beständig gegen Öl und die meisten Chemikalien.
- Temperaturbeständig von -40 bis +80°C
- Ausführung ESD
- YOGA Ergonomie ist befahrbar. (Sackkarren, Handwagen, Materialwagen usw.)
- Sondergrößen und Sonderformen möglich
- Einfach zu reinigen.

Verlegetipps und Reinigungstipps

- Der Bodenbelag braucht nicht verklebt oder fixiert werden.
- Für die Reinigung sind Hochdruckreiniger und Industrienass- bzw. trockensauger ideal geeignet.



Eigenschaften



Produkt ist Reach-konform



trittschalldämmung



geringe Abnutzung



Antistatisch

Technische Daten

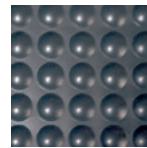
Art Nr.:

Größen: 65 x 95, 65 x 185,
95 x 125, 95 x 185 cm

Stärke: 14 mm

kg: 5,2 kg/m²

Farbe:



schwarz

Material: Polyurethan

Härte: 30 +/- 5 Shore A

Oberfläche: geschlossen

Zubehör: Erdungsbaustein

weitere Eigenschaften

Brennverhalten:

DIN 4102 B2

Beständigkeit gegen chemische Mittel:

bedingt beständig gegen chemische Mittel und Öl

Rutschhemmung:

sehr gut / R10 (DIN 51130)

Verdrängungsraum:

V10 (DIN 51130)

Ableitfähig:

DIN IEC b1340-4-1

ESD $1 \times 10^5 - 10^7$ Ohm



Yoga Ergonomie®

