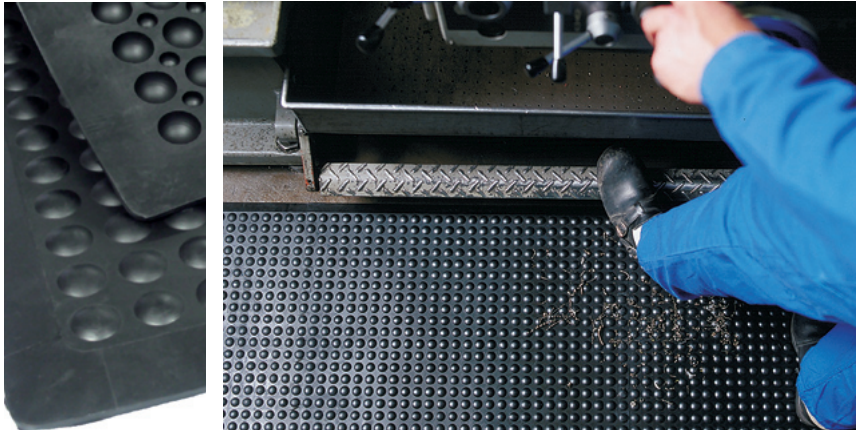


Yoga Flex Industrie[®] Arbeitsplatzmatten



Anwendungsbereiche

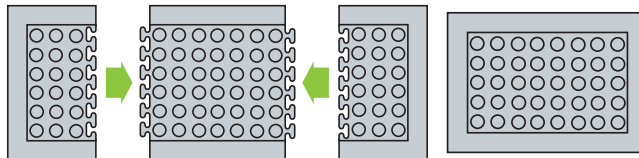
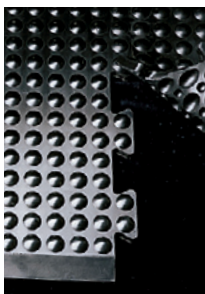
Ideal für den Arbeitsplatz Einsatz in der Industrie. Yoga Flex Industrie in der Farbe schwarz ist bedingt beständig gegen Chemikalien und Öl. Lieferbar in grau als Standardausführung Yoga Flex.

Vorteile auf einen Blick

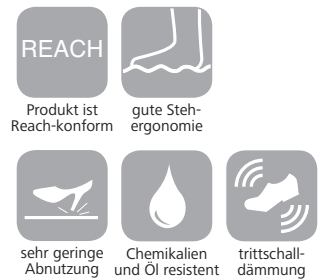
- Für Böden, auf denen eine trockene, trittsichere und rutschfeste Oberfläche gewünscht wird
- Ideale physiologische Federung durch Noppen auf der Oberseite.
- Ist lärm-dämmend, senkt den Trittschallpegel in den Arbeitsbereichen.
- Keine Stolperkanten. Die Matte ist an allen Seiten abgeschrägt.
- Funktionelles Design und einfache Handhabung.
- Die 14 mm starke Matte isoliert gegen kalte Böden.
- Der aus Nitrilkautschuk bestehende Bodenbelag ist beständig gegen die meisten Chemikalien, Öl und extreme Temperaturen.
- Mit Hilfe von Schwalbenschwanzverbindungen können die einzelnen Mittelstücke beliebig lang und paßgenau zu einem Läufer verbunden werden. Als Abschluß werden die Endstücke angesetzt.
- Yoga Flex Industrie ist befahrbar. (Sackkarren, Handwagen usw.)
- Die Matten sind leicht in Form zu schneiden und können so individuell den Gegebenheiten angepaßt werden.
- Einfach zu reinigen.

Verlegehinweise und Reinigungstipps

- Die einzelnen Mittelstücke sind jeweils an beiden Breitseiten mit Schwalbenschwanzöffnungen ausgestattet. Dadurch können sie ineinandergesteckt und erweitert werden. Schnelle Montage/Demontage.
- Der Bodenrost braucht nicht verklebt oder fixiert zu werden.
- Für die Reinigung sind Hochdruckreiniger und Industrienäß- bzw. trockensauger ideal geeignet

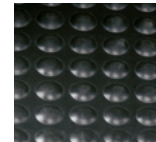


Eigenschaften



Technische Daten

Größen: Mittelstück: 80 x 70 cm
Endstück: 80 x 30 cm
Einzelmatte: 60 x 90 cm
Stärke: 14 mm
kg: 5,5 kg/m²
Farbe:



schwarz

Material: Nitrilkautschuk
Härte 50 Shore A +/- 5

Oberfläche: geschlossen

Zubehör: -

weitere Eigenschaften

Brennverhalten:

keine Klassifizierung

Beständigkeit gegen chemische Mittel:

beständig gegen die meisten Chemikalien und Öl

Rutschhemmung:

-

Verdrängungsraum:

-

