

Yoga Heronrib 2000[®] Arbeitsplatzmatten



Anwendungsbereiche

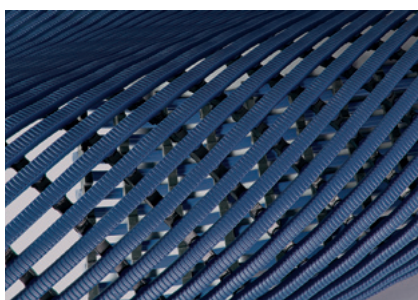
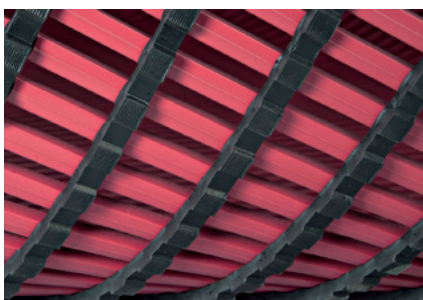
Geeignet für feuchte bis nasse und trockene Arbeitsbereiche, besonders aber rund um das Schwimmbad, Dusch- und Umkleieräumen sowie Waschküchen.

Vorteile auf einen Blick

- Ideal für Barfußbereiche an denen eine trittsichere und rutschfeste Oberfläche gefragt ist.
- Beständig gegen UV-Licht (außer Rot) und Laugen
- Durchgefärbter Bodenbelag aus 100 % PVC; hygienisch, da porenfrei hergestellt.
- Funktionelles Design, individuelle Farben und einfache Handhabung.
- Hervorragendes Drainagesystem; Wasser und andere Flüssigkeiten fließen problemlos ab.
- Wirkt lärmdämmend.
- Temperaturbeständig von -23°C bis +60°C.
- Lose verlegbar.
- Widersteht Druck und mechanischen Belastungen.
- Der Bodenrost ist leicht in Form zu schneiden und kann so den individuellen Gegebenheiten angepasst werden.
- Einfach zu reinigen.

Verlegehinweise und Reinigungstipps

- Hilfsmittel, die zum Verlegen gebraucht werden: Teppichmesser, Zollstock/Bandmaß
- Der Bodenbelag muss nicht verklebt oder fixiert werden.
- Für die Reinigung sind Hochdruckreiniger und Industrienaß- bzw. trockensauger ideal geeignet, aber auch normales Abspritzen mit Wasser oder einfaches Abfegen sind einfache und schnelle Reinigungsarten.



Eigenschaften



Produkt ist
Reach-konform



Rutsch-
sicherheit



Anti-
bakteriell

Technische Daten

Art Nr.:

Größen:

Rollenware:
50 x 1000, 100 x 1000 cm

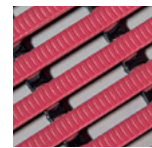
Stärke:

10 mm

kg:

5,5 kg/m²

Farbe:



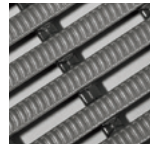
rot



blau



grün



grau

Material: 100 % PVC

Oberfläche: profiliert

Zubehör: Verbindungsstecker,
Flexible PVC-Profile

weitere Eigenschaften

Brennverhalten:

keine Klassifizierung

Beständigkeit gegen chemische Mittel:
resistent bei Kurzeinwirkung

Rutschhemmung:

nach DIN 51097 C

Verdrängungsraum:

-

