

# Yoga Ergonomie<sup>®</sup> ESD+B1



## Anwendungsbereiche

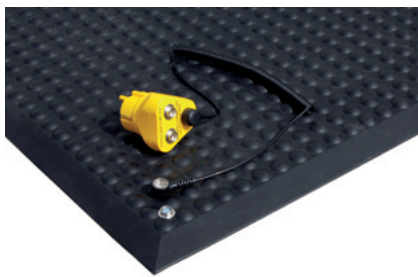
Ideal für den Arbeitsplatzinsatz in der Industrie, ESD Arbeitsplätzen oder Produktionsstätten von empfindlichen Geräten.

## Vorteile auf einen Blick

- Ideal für Böden, auf denen eine trockene, trittsichere und rutschfeste Oberfläche gewünscht wird.
- Ideale physiologische Federung durch Noppen auf der Oberseite.
- Keine Stolperkanten. Die Matte ist an allen Seiten abgeschrägt.
- Funktionelles Design und einfache Handhabung.
- Wirkt lärmdämmend und senkt den Trittschallpegel in den Einsatzbereichen.
- Die 14 mm starke Matte isoliert gegen kalte Böden.
- Der aus 100% Polyurethan (Weichschaum) bestehende Bodenbelag ist bedingt beständig gegen Öl und die meisten Chemikalien.
- Temperaturbeständig von -40 bis +80°C
- Ausführung ESD+B1 in Kombination
- YOGA Ergonomie ist befahrbar. (Sackkarren, Handwagen, Materialwagen usw.)
- Sondergrößen und Sonderformen möglich
- Einfach zu reinigen.

## Verlegehinweise und Reinigungstipps

- Der Bodenbelag braucht nicht verklebt oder fixiert werden.
- Für die Reinigung sind Hochdruckreiniger und Industrienass- bzw. trockensauger ideal geeignet.

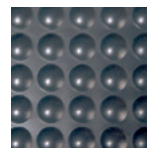


## Eigenschaften



## Technische Daten

**Art Nr.:**  
**Größen:** 65 x 95, 65 x 185,  
95 x 125, 95 x 185 cm  
**Stärke:** 14 mm  
**kg:** 5,2 kg/m<sup>2</sup>  
**Farbe:**



schwarz

**Material:** Polyurethan  
**Härte:** 30 +/- 5 Shore A  
**Oberfläche:** geschlossen  
**Zubehör:** Erdungsbaustein

## weitere Eigenschaften

**Brennverhalten:** schwer entflammbar B1  
**Beständigkeit gegen chemische Mittel:** bedingt beständig gegen chemische Mittel und Öl  
**Rutschhemmung:** sehr gut / R10 (DIN 51130)  
**Verdrängungsraum:** V10 (DIN 51130)  
**Ableitfähig:** DIN IEC b1340-4-1  
ESD 1x10<sup>8</sup>



# Yoga Ergonomie®

